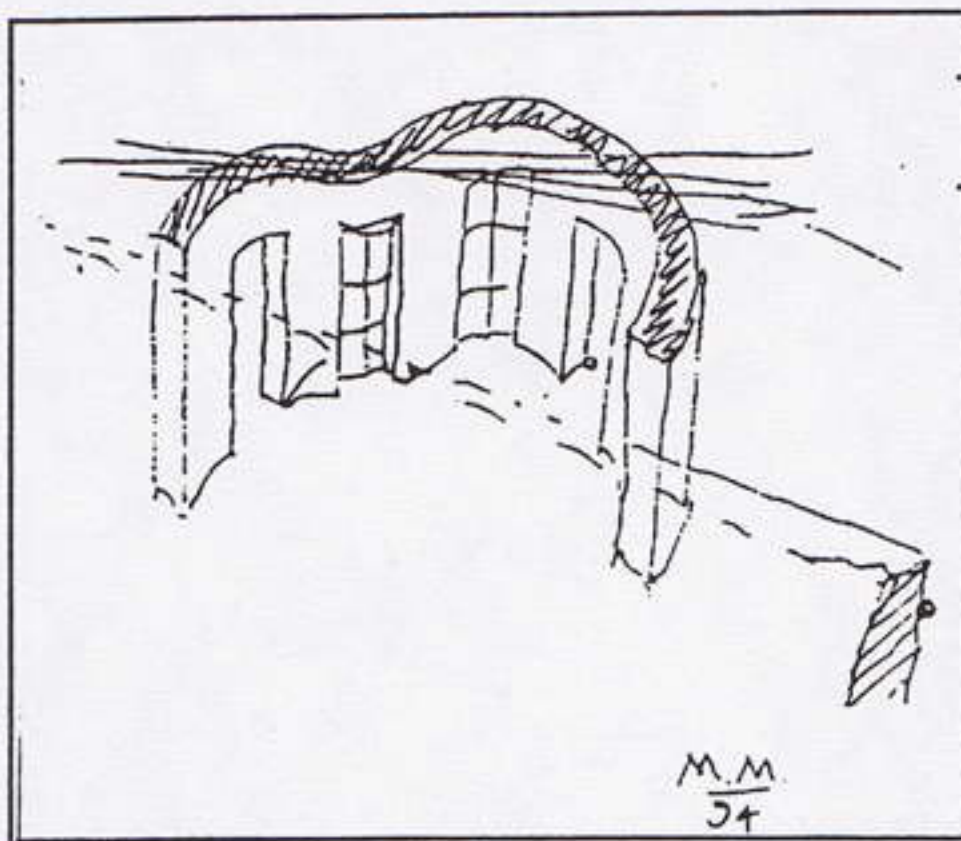


“Борбина” награда ‘98

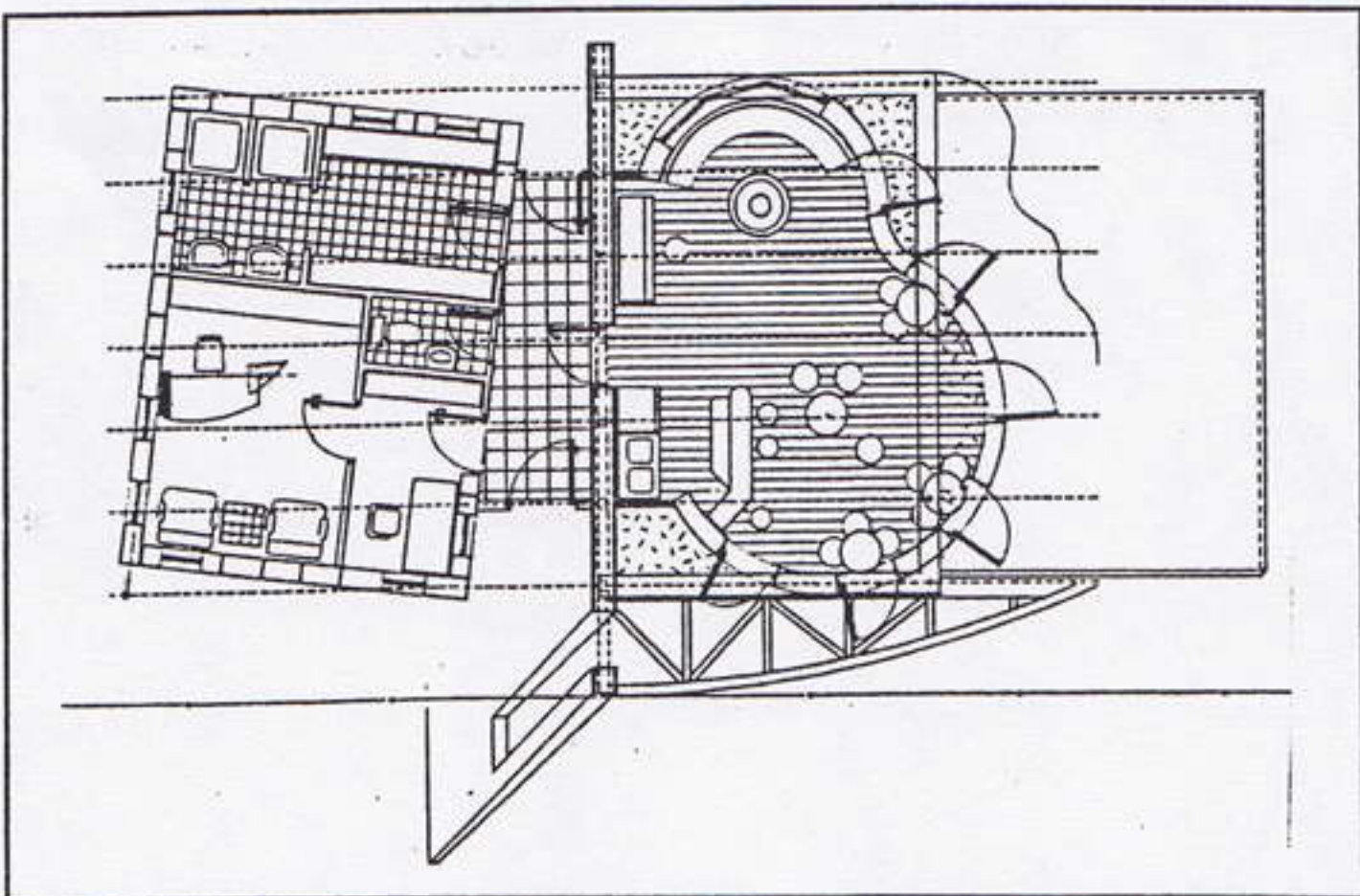
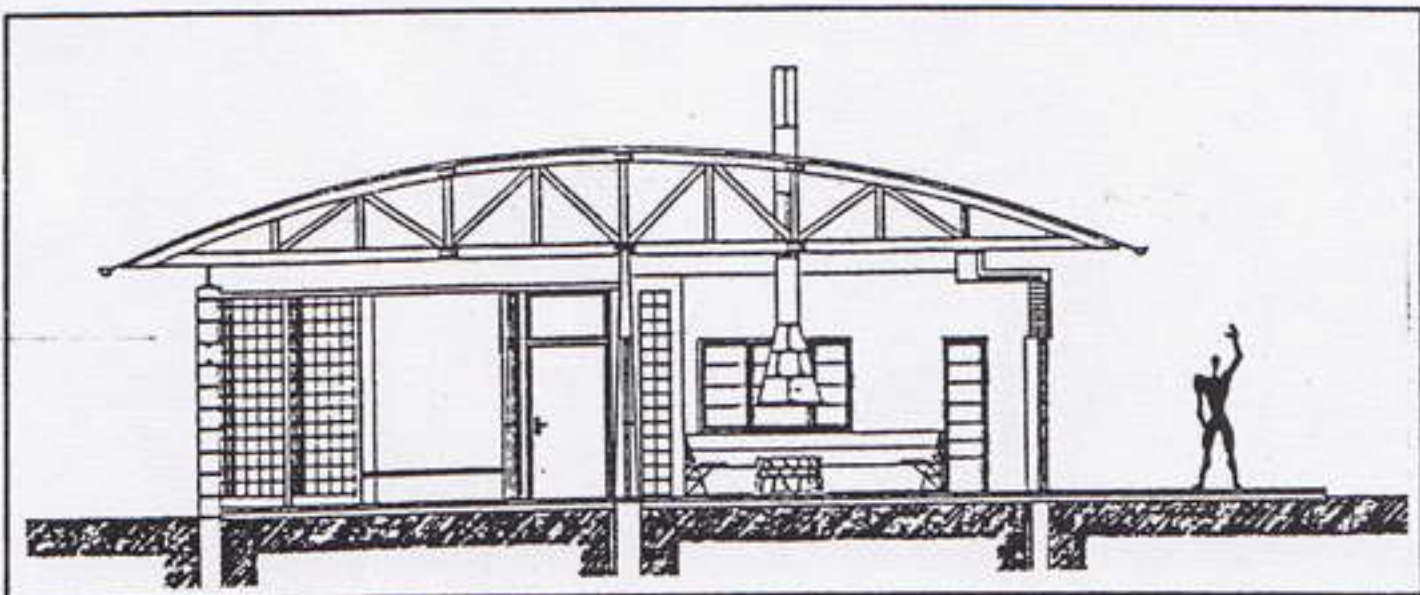
# АРХИТЕКТОНСКИ ДРАГУЉ

Милорад Јевтић

Последњих година, у недостатку средстава за изградњу великих објеката, нашу архитектуру обележила је појава, да их тако назовемо, малих форми. Урађено је много



адаптација и ентеријера а на улицама, и уз њих, јавило се мноштво киоска, ресторана, кафића, малих продавница... И док је у ентеријерима, генерално узев, достигнут солидан квалитетни ниво, дотле су слободни објекти, поготово киосци, својим неин-



вентивним облицима и неприкладним материјалима, страховито наружили наш главни град.

Отуда истински радује сусрет са примерима предузимљивог, креативног труда. Архитекта Мустафа Мусић, члан амбициозне и запажене групе МЕЧ (Мусић, Еђимовић, Чеховин) са почетка осамдесетих година, прихватио се посла да уз тениске терене ТК Врачар у Јужном булевару сагради малу клупску зграду.

Мусић је, у овом случају, пошао од става да на месту где је игра повод окупљању, и сам мора да се својим делом придружи атмосфери радости, покрета, активног одмора... Постојећи масивни зид за тренинг послужио му је као инспиративно полазиште за композициони склоп, па и за конструктивно решење у коме зид има главну носећу улогу.

На западној страни зида, перфорираног комуникацијским отвором, нашли су се административна просторија, остава и санитарни блок, а на источној страни кафе-бар, односно дневни боравак са терасом као природним продужењем.

Док је управно-сервисни део добио ортогоналне оквире са смишљено нађеним осовинским скретањем у односу на положај средишњег зида, боравишни простор је уобличен слободно, у осовини помало налик на неке неуобичајене рамове рекета.

Цео изграђени корпус прекривен је кровом од дрвених решеткастих носача, чија правоугаона хоризонтална пројекција не прати спољне линије зидног габарита, па је тако у њиховом међусобном односу остварена динамична композициона игра. Употреба живих боја додала је још један елемент који је овај мали објекат учинио несвакидашњим и привлачним приказом.

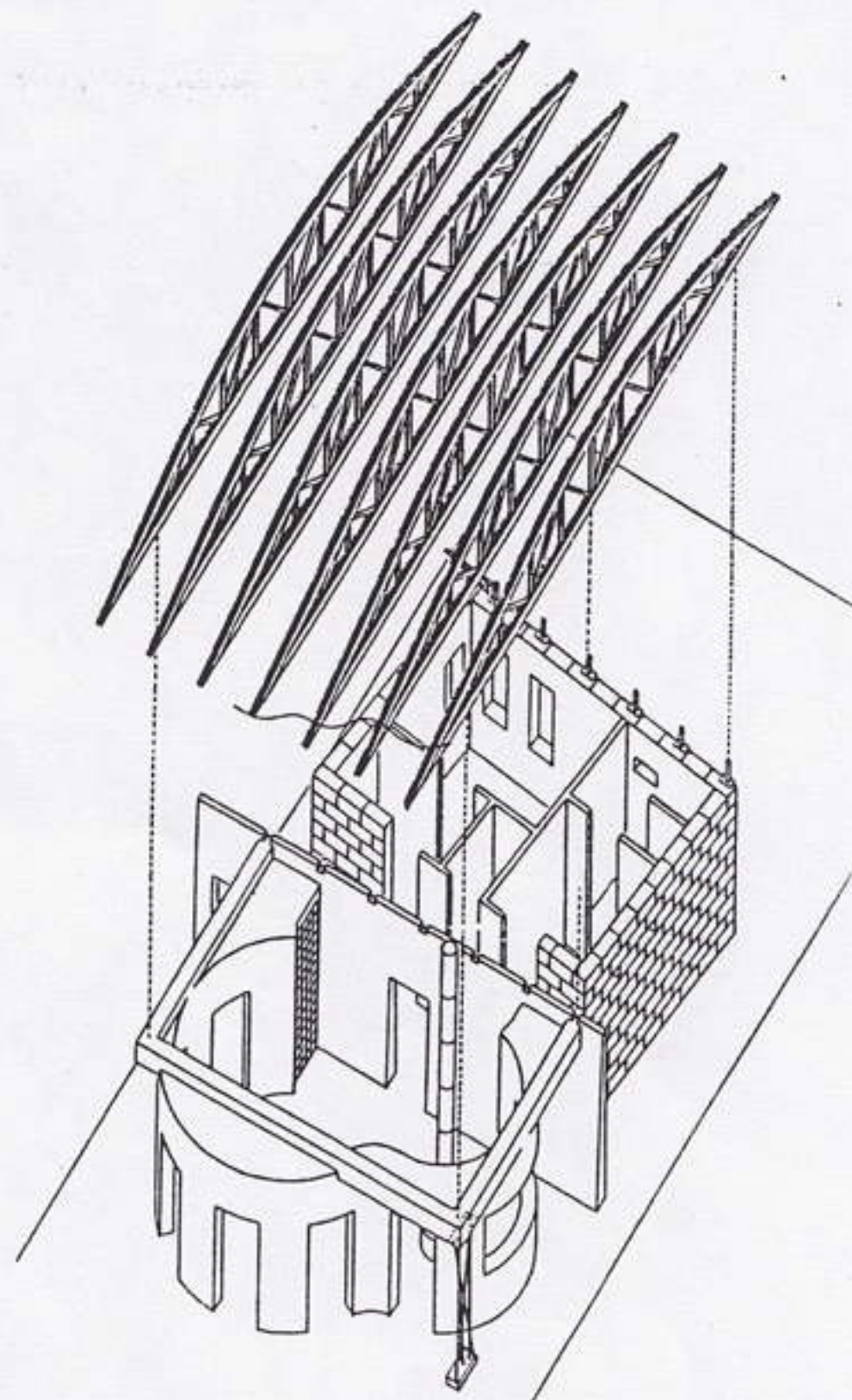
У самом ентеријеру запажена улога дата је отвореним кровним решеткама, чиме је пове-

## ТЕНИС КЛУБ “ВРАЧАР”

Београд  
Булевар Црвене армије 69

Аутор и главни пројектант: Мустафа Мусић, д-р  
Пројектанти сарадници: Ела Нешић, апс.арх и  
Роман Врховски, апс.арх

Пројектантска организација:  
Предузеће за пројектовање и инжењеринг  
“ЗЕНИТ ИНЖЕЊЕРИНГ” из Београда.  
Година пројектовања: 1994  
Година извођења: 1997



ћан унутрашњи волумен уз необично плафонско решење.

Решетке су домишљато искоришћене и као надстрешница над терасом. Уз неколико духовитих детаља, као што су површине од стаклених призми, улаз или камени постамент камина са металним димњачким изводом.

Клупска зграда ТК “Врачар” је свежа и духовита архитектонска минијатура.

**ZENIT**  
INŽENJERING

PREDUZEĆE ZA PROJEKTOVANJE  
INŽENJERING · KONSALTING · TRGOVINU · SA PO  
YU 11000 BEOGRAD · KRALJA MILUTINA 28

Tel / fax 361.1.468